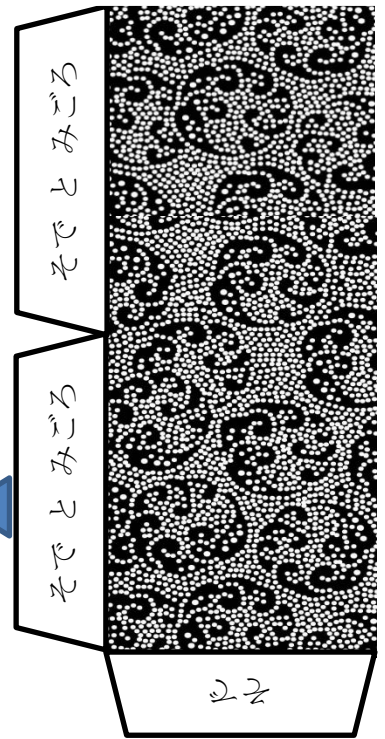
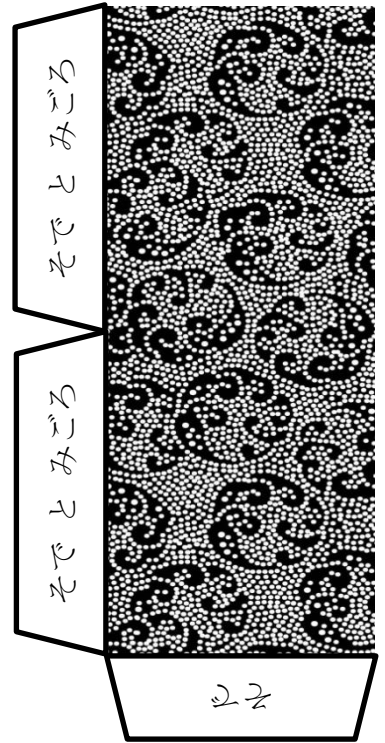
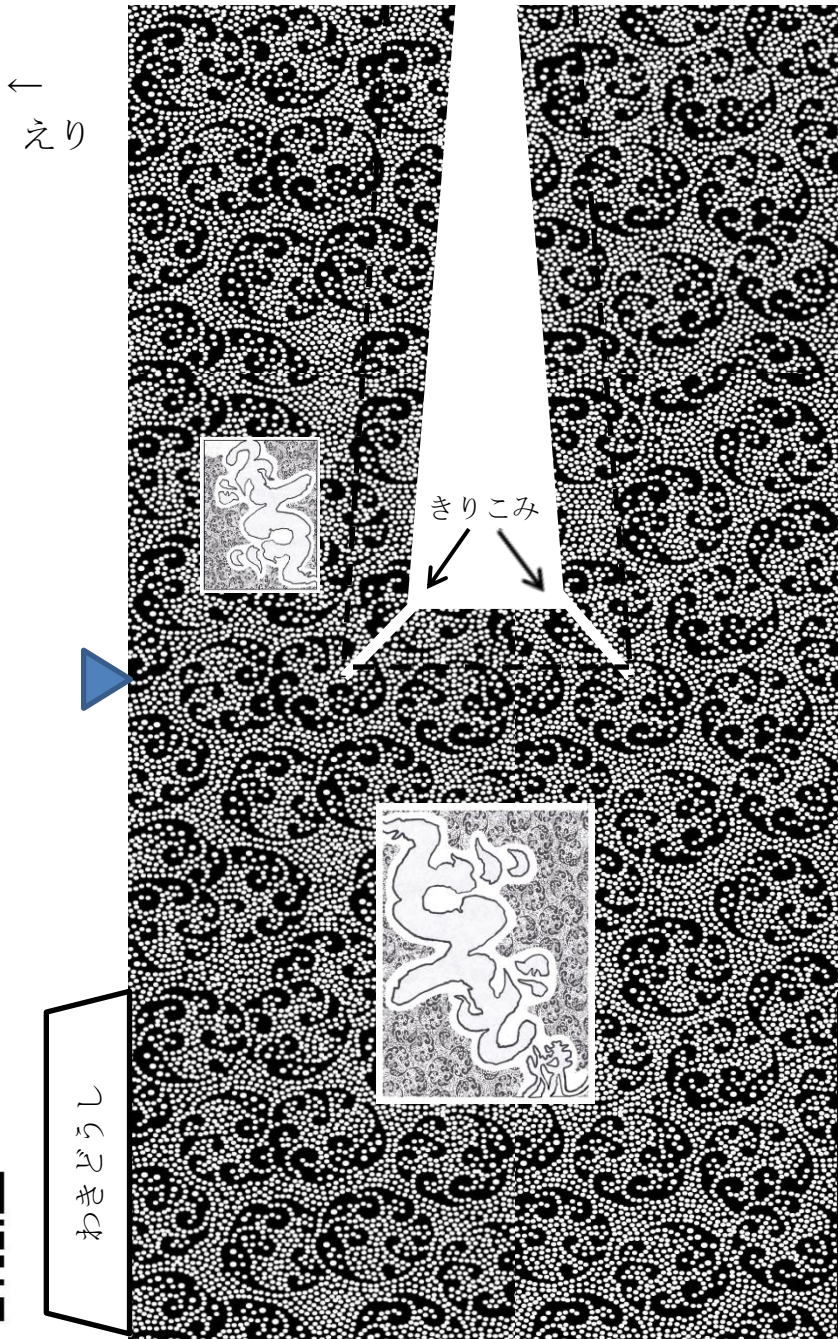


【 はっぴ の つくりかた 】

- ① いろをぬり、きりぬく
- ② みごろのかた ◀ をおる。
- ③ みごろのえりにきりこみをいれて、おる
- ④ えりをたてにきる。(おもてえり と うらえり)
- ⑤ ── に、おもてのえりをのりづけする
- ⑥ うらえりを、おもてえりにかさねてつける
えり と みごろ の ながさをきりそろえる
- ⑦ そでをみごろに のりづけする
- ⑧ みごろのわきを のりづけする



【上向台どんど焼き】
[http://dondoyaki
 web.fc2.com](http://dondoyaki.web.fc2.com)



令和2年1月12日(日)
 開催

ダウンロードは



わきどうし

わきどうし