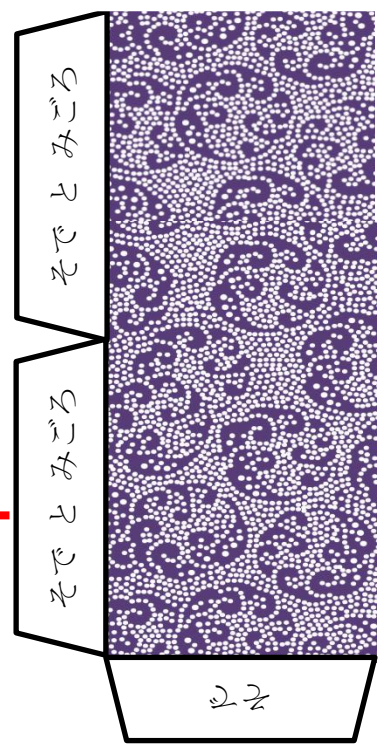
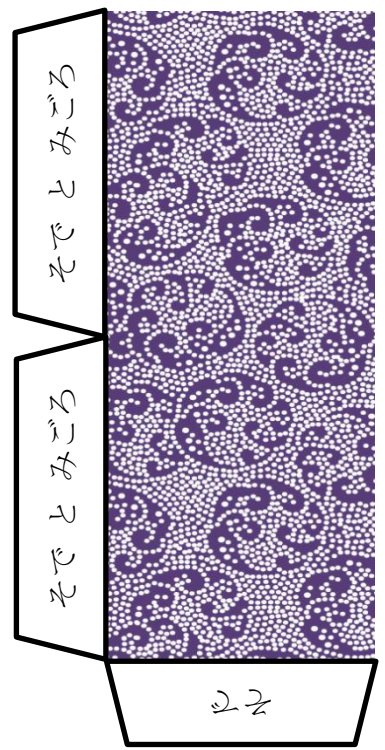
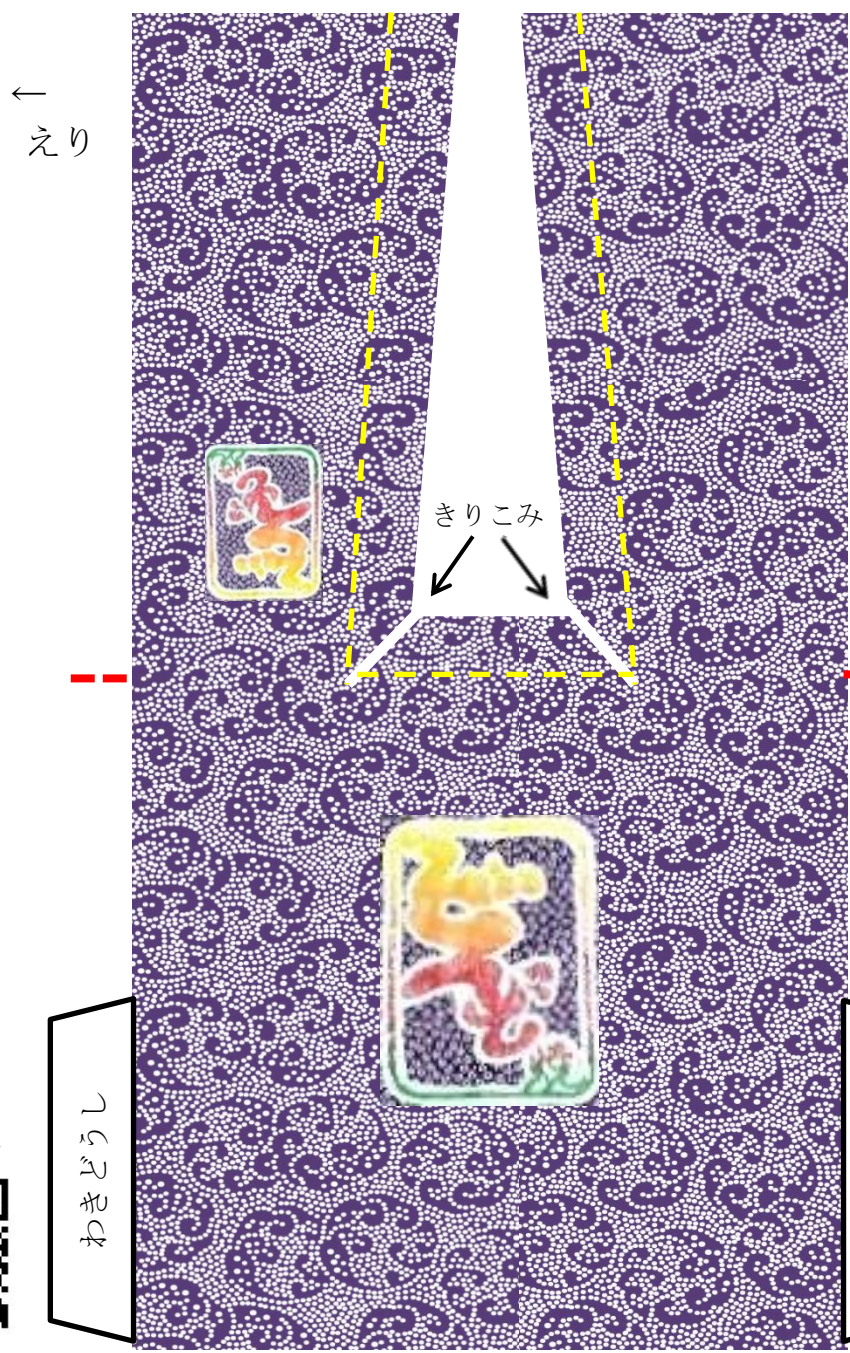


上向台どんと焼き

令和二年一月十二日

【 はっぴ の つくりかた 】

- ① みごろのえりにきりこみをいれて、おる
- ② みごろのかた ■ ■ をおる。
- ③ えりをたてにきる。(おもてえり と うらえり)
- ④ ■ ■ に、おもてのえりをのりづけする
- ⑤ うらえりを、おもてえりにかさねてつける
えり と みごろ の ながさをきりそろえる
- ⑥ そでをみごろに のりづけする
- ⑦ みごろのわきを のりづけする



ダウンロードは



わきどうし

わきどうし

【上向台どんと焼き】
<http://dondoyaki.web.fc2.com>



令和2年1月12日(日)
開催